



เทคนิคการวิเคราะห์ข้อมูลทางปริมาณ

เรื่องทำความเข้าใจกับโปรแกรม SPSS

มหาวิทยาลัยหาดใหญ่

โดย  
เจตน์สฤณี สัจจพันธ์



## ทำความเข้าใจโปรแกรม SPSS

- SPSS เป็นโปรแกรมสำเร็จรูปที่จัดทำขึ้นสำหรับงานวิจัย
- มีคำสั่งหลากหลายคำสั่ง เป็นโปรแกรมย่อยๆ อยู่ภายใต้โปรแกรมใหญ่

โดย เจตน์สฤณี สัจจพันธ์ โทร 085-5959400 Email: [sapichai@yahoo.com](mailto:sapichai@yahoo.com) website: [www.ntr999.com](http://www.ntr999.com)

## ข้อดีของโปรแกรมสำเร็จรูป SPSS



- ง่าย สะดวก ถูก และรวดเร็วในการใช้
- ใช้ได้กับทั้ง Dos และ Windows ได้อย่างเหมาะสม
- หากโปรแกรมมีความผิดพลาด หรือข้อบกพร่อง ผู้ใช้สามารถตรวจสอบข้อผิดพลาด/บกพร่องได้เอง
- มีรายละเอียดวิธีการใช้ทั้งในลักษณะหนังสือ หรือทางเมนูของโปรแกรมเอง
- สามารถป้อนข้อมูลเข้าโปรแกรมได้เลยโดยไม่ต้องอาศัยโปรแกรมอื่น ๆ

โดย เจตน์สฤณี สังขทัช โทร 085-5959400 Email: [sapichai@yahoo.com](mailto:sapichai@yahoo.com) website: [www.ntr-999.com](http://www.ntr-999.com)



## เมื่อเข้าไปในหน้าจอ SPSS



- ตั้งสติ ทำความเข้าใจกับหน้าจอที่ปรากฏอยู่ตรงหน้า
- ใจเย็น ๆ ไม่มีอะไรที่น่ากลัว
- พิจารณาดูเมนูแต่ละส่วน
- อาจศึกษาได้จากหนังสือ
- อาจศึกษาจากหน้าจอได้เลย

โดย เจตน์สถฤ์ สังขทัช โทร 085-5959400 Email: [sapichai@yahoo.com](mailto:sapichai@yahoo.com) website: [www.ntr999.com](http://www.ntr999.com)

1. การเริ่มต้นใช้งาน ให้เลือกตัวเลือก **Type in data** แล้วเลือก **OK** (หรือหากไม่เลือกการกรายการใดๆ ให้กด **Cancel**)

2. เพื่อเลือกไฟล์ที่เคยป้อนข้อมูลไว้แล้ว เช่น **data source**

3. เพื่อเลือกไฟล์ที่เคยป้อนข้อมูลไว้แล้วแต่ไม่ใช่ไฟล์ที่เป็นแผ่นงาน เช่น **Output**

### ส่วนประกอบของหน้าจอ

**Title Bar**

**Menu Bar**

**Variables = กำหนดชื่อตัวแปร**

**Cell Editors = กำหนดค่าตัวแปร**

**Cases = ชุดของตัวแปร**

**View Bar = Data View, Variable View**

**Variable View = สร้างและแก้ไขโครงสร้างตัวแปร**

**Data View = เพิ่มและแก้ไขตัวแปร**

**Status Bar = แสดงสถานะการทำงาน**

**Cell = สำหรับกำหนดค่าตัวแปร**

### กำหนดหน้าจอ Data ในการแสดงภาษาไทย

- เลือกเมนู View -> Fonts
- เลือก Font และ Size ตามที่ต้องการ แล้วคลิกปุ่ม OK

**หมายเหตุ** ชื่อฟอนต์ที่เป็นภาษาไทยส่วนใหญ่จะลงท้ายด้วย UPC

โดย เจตน์สฤณี สังขพันธ์ โทร 085-5959400 Email: [sapichai@yahoo.com](mailto:sapichai@yahoo.com) website: [www.ntr999.com](http://www.ntr999.com)

## ส่วนประกอบของ View Bar



วัตถุประสงค์ของมุมมอง คือ เป็นการแบ่งงานออกเป็นสองส่วนใหญ่คือ ส่วนออกแบบกำหนดโครงสร้างตัวแปรและส่วนกำหนดค่าชุดตัวแปร โดยแบ่งมุมมองออกเป็น 2 มุมมอง ได้แก่

1. Variable view
2. Data view

17			
18			
19			
20			
21			

โดย เจตน์สลลฤกษ์ สังขพันธ์ โทร 085-5959400 Email: [sapichai@yahoo.com](mailto:sapichai@yahoo.com) website: [www.ntr999.com](http://www.ntr999.com)

## การป้อนข้อมูล



- ขั้นตอนแรกคือการกำหนดตัวแปร ตัวแปรก็คือข้อความต่างๆ ในแบบสอบถามนั่นเอง โดยจะใช้มุมมอง Variable view เป็นการกำหนดตัวแปร โดยให้กำหนดชื่อ (Name) ค่า (Value) มาตรการวัด (Measure) ของตัวแปรในแต่ละข้อความดังนี้

17			
18			
19			
20			
21			

โดย เจตน์สลลฤกษ์ สังขพันธ์ โทร 085-5959400 Email: [sapichai@yahoo.com](mailto:sapichai@yahoo.com) website: [www.ntr999.com](http://www.ntr999.com)

## Variable view (สร้างและแก้ไขโครงสร้างตัวแปร)



- Variable view เป็นส่วนกำหนดคุณสมบัติของตัวแปร Variable โดยการสร้างและแก้ไขโครงสร้างตัวแปร ดังภาพ

	1	2	3	4	5	6	7	8	9	10
	Name	Type	Width	Decimals	Label	Values	Missing	Columns	Align	Measure
1	sex	Numer	1	0	เพศ	{1,ชาย}	.9	4	Right	Scale
2										

- Name = กำหนดชื่อตัวแปร
- Type = กำหนดชนิดของตัวแปร
- Width = กำหนดจำนวนของค่าตัวแปรหรือจำนวนความกว้างของค่าตัวแปร
- Decimals = กำหนดจำนวนของจุดทศนิยม
- Label = กำหนดชื่อของตัวแปรจะมีผลเมื่อเราออกแบบรายงานเป็นกราฟ
- Value = กำหนดค่าตัวแปรโดยมีตั้งไปกำหนดที่ Variable view
- Missing = กำหนดเมื่อไม่พบค่าตัวแปรของชุดตัวแปรนั้น
- Columns = กำหนดความกว้างของช่อง Columns สำหรับกรอกข้อมูล
- Align = จัดค่าของชุดตัวแปรให้ชิดซ้าย กลาง หรือ ขวา
- Measure = กำหนดมาตราวัดของตัวแปร

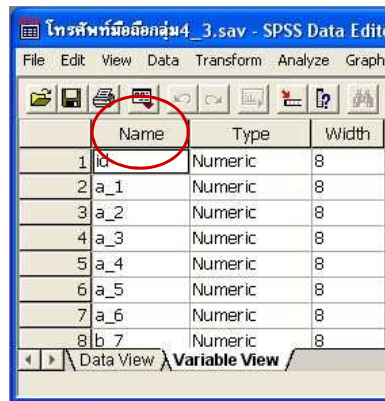
โดย เจตน์สลลฤ์ สังกัณท์ โทร 085-5959400 Email: [sapichai@yahoo.com](mailto:sapichai@yahoo.com) website: [www.ntr-999.com](http://www.ntr-999.com)

## การตั้งชื่อตัวแปร (Naming a variable)



การตั้งชื่อ (Name) กำหนดดังนี้

- ข้อ 1 เพศ = a\_1 หรือ Sex
- ข้อ 2 สถานภาพ = a\_2 หรือ status
- ข้อ 3 อายุ = a\_3 หรือ Age
- ข้อ 7 ชื่อแรกที่ชื่อ = b\_7
- ข้อ 8 ระดับความคิดเห็น
  - ข้อ 8.1 = b\_8.1
  - ข้อ 8.2 = b\_8.2
  - ข้อ 8.3 = b\_8.3
  - ข้อ 8.4 = b\_8.4
- ข้อ 9 โทรศัพท์มือถือที่ชื่นชอบ
  - ข้อ 9.1 = b\_9no
  - ข้อ 9.2 = b\_9sa
  - ข้อ 9.3 = b\_9mo
  - ข้อ 9.4 = b\_9so



โดย เจตน์สลลฤ์ สังกัณท์ โทร 085-5959400 Email: [sapichai@yahoo.com](mailto:sapichai@yahoo.com) website: [www.ntr-999.com](http://www.ntr-999.com)



## การกำหนดค่าตัวแปร (Value)

กำหนดค่าตัวแปร (Value) ดังต่อไปนี้

- a\_1 หรือ Sex มีได้ 2 ค่าคือ ชาย, หญิง
- a\_2 หรือ status มี 3 ค่าคือ โสด, สมรส, หย่าร้าง
- a\_3 หรือ Age มี 6 ค่าคือ ต่ำกว่า 15ปี, 15-19ปี, 20-24ปี, 25-29ปี, 30-34ปี, >34ปี
- b\_7 มี ..... ค่าคือ Nokia Samsung Motorola SonyEricsson LG เป็นต้น
- ข้อ 8 = b\_8.1 b\_8.2 b\_8.3 b\_8.4 มีค่าตัวแปรที่เหมือนกัน 4 ค่า คือ  
ไม่เห็นด้วยมากที่สุด ไม่เห็นด้วย เห็นด้วย เห็นด้วยมากที่สุด
- ข้อ 9 โทรศัพท์มือถือที่ชื่นชอบ = b\_9no b\_9sa b\_9mo b\_9so ..... มีค่าตัวแปรที่เหมือนกัน 2 ค่า คือ เลือก, ไม่เลือก

โดย เจตนัสลฤกษ์ สังขพันธ์ โทร 085-5959400 Email: [sapichai@yahoo.com](mailto:sapichai@yahoo.com) website: [www.ntr999.com](http://www.ntr999.com)



## การกำหนดมาตราในการวัด (Measure)

สำหรับแบบสอบถามที่เป็นตัวอย่างในครั้งนี้อาจกำหนดมาตราวัด (Measure) ได้ดังนี้

- a\_1 หรือ Sex = Norminal
- a\_2 หรือ status = Norminal
- a\_3 หรือ Age = Ordinal / Scale
- b\_7 = Norminal
- b\_8.1 b\_8.2 b\_8.3 b\_8.4 = Ordinal / Scale
- b\_9no b\_9sa b\_9mo b\_9so = Norminal

โดย เจตนัสลฤกษ์ สังขพันธ์ โทร 085-5959400 Email: [sapichai@yahoo.com](mailto:sapichai@yahoo.com) website: [www.ntr999.com](http://www.ntr999.com)



### การลงข้อมูลตัวแปรใน Variable view

1. ลงชื่อตัวแปรที่ช่อง Name

	Name	Type	Width
1	id	Numeric	8
2	a_1	Numeric	8

2. Type โดยส่วนใหญ่มักกำหนด Numeric หรือ String โดยการคลิกที่ปุ่มสี่เหลี่ยม จากนั้นกดปุ่ม OK ดังภาพ

	Name	Type	Width	Decimals	Label
1	id	Numeric	8	2	
2	a_1	Numeric	8	2	

**Variable Type**

Numeric

Comma

Dot

Scientific notation

Date

Dollar

Custom currency

String

Width: 8

Decimal Places: 2

OK Cancel Help

โดย เจตน์สฤษดิ์ สังข์พันธ์ โทร 085-5959400



### การลงข้อมูลตัวแปรใน Variable view

3. Width และ Decimals โดยส่วนใหญ่ไม่ต้องกำหนด ส่วน Label คือการกำหนดข้อความขยายชื่อตัวแปร เพื่ออธิบายชื่อตัวแปรและแสดงออกทางผลลัพธ์ ให้พิมพ์ตรงคอลัมน์ Label เช่น เพศ โดยที่ Label นี้จะแสดงผลในกราฟเมื่อเราเริ่มทำการวิเคราะห์ข้อมูล ดังภาพ

	Name	Type	Width	Decimals	Label	Values
1	id	Numeric	8	2		None
2	a_1	Numeric	8	2	เพศ	{1.00, ชาย}...
3	a_2	Numeric	8	2		{1.00, โสด}...

โดย เจตน์สฤษดิ์ สังข์พันธ์ โทร 085-5959400 Email: [sapichai@yahoo.com](mailto:sapichai@yahoo.com) website: [www.ntr999.com](http://www.ntr999.com)

## การลงข้อมูลตัวแปรใน Variable view

4

4. Value กำหนดคำอธิบายให้กับค่าตัวแปร โดยให้คลิกที่ปุ่มสี่เหลี่ยม จากนั้นจะพบกรอบ Value Label ในช่อง Value กำหนดเป็น 1 และ Value Label กำหนดเป็นชาย แล้วกดปุ่ม Add ส่วนหญิงกำหนดเป็น 2

Name	Type	Width	Decimals	Label	Values	Missing	Columns	Align
1 id	Numeric	8	2		None	None	8	Right
2 a_1	Numeric	8	2		{1.00, ชาย}	None	8	Right
3 a_2	Numeric	8	2					Right
4 a_3	Numeric	8	2					Right
5 a_4	Numeric	8	2					Right
6 a_5	Numeric	8	2					Right
7 a_6	Numeric	8	2					Right
8 b_7	Numeric	8	2					Right
9 b_8.1	Numeric	8	2					Right
10 b_8.2	Numeric	8	2					Right
11 b_8.3	Numeric	8	2					Right
12 b_8.4	Numeric	8	2					Right
13 h 9nn	Numeric	8	2					Right

## การลงข้อมูลตัวแปรใน Variable view

5

5. Missing กำหนดค่าที่ไม่นำไปวิเคราะห์ มี 2 แบบ คือ User Missing ผู้วิจัยเป็นผู้กำหนด เช่น 9, 99, 999 และ System Missing โปรแกรมจะกำหนดให้เอง

6

6. Measure ให้คลิกที่ปุ่มสี่เหลี่ยม จากนั้นกำหนดระดับการวัดของข้อมูล เลือก Scale, Ordinal หรือ Nominal

## การลงข้อมูลตัวแปรใน Variable view



7

7. Align ให้แสดงค่าตัวแปร ซิดซ้าย กึ่งกลาง ซิดขวา

ส่วนในตัวแปรอื่นๆ ก็มีการลงข้อมูลในลักษณะเดียวกัน แตกต่างกันไป  
ตาม Label, Values กับ Measure

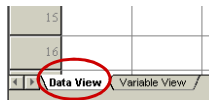
	Name	Type	Width	Decimals	Label	Values	Missing	Columns	Align	Measure
1	id	Numeric	8	2		None	None	8	Right	Scale
2	a_1	Numeric	8	2		{1.00, ซาม}...	None	8	Right	Scale
3	a_2	Numeric	8	2		{1.00, โสจ}...	None	8	Right	Scale
4	a_3	Numeric	8	2		{1.00, ค่ากว่า 1	None	8	Right	Scale
5	a_4	Numeric	8	2		{1.00, มีระบบคัก	None	8	Right	Scale

โดย เจตน์สลลฤ์ สังขพันธ์ โทร 085-5959400 Email: [sapichai@yahoo.com](mailto:sapichai@yahoo.com) website: [www.ntr999.com](http://www.ntr999.com)

## การป้อนข้อมูล จากหน้าจอ Data View



- เลือกไปที่ Data view



โดย เจตน์สลลฤ์ สังขพันธ์ โทร 085-5959400 Email: [sapichai@yahoo.com](mailto:sapichai@yahoo.com) website: [www.ntr999.com](http://www.ntr999.com)

### Data view

Data view เป็นส่วนกำหนดค่าชุดของตัวแปรในแต่ละชุด ดังภาพ

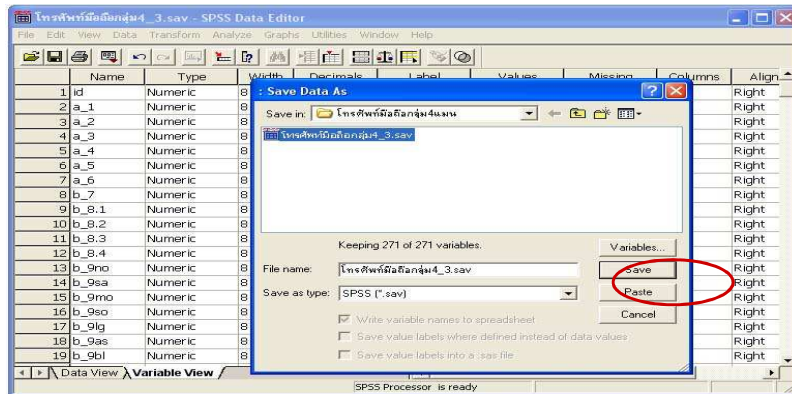


	id	a_1	a_2	a_3	a_4	a_5	a_6	b_7	b_8.1	b_8.2
1	1.00	2.00	2.00	4.00	2.00	2.00	2.00	1.00	1.00	
2	2.00	1.00	1.00	3.00	3.00	1.00	2.00	1.00	1.00	
3	3.00	2.00	2.00	5.00	3.00	1.00	4.00	1.00	1.00	
4	4.00	2.00	2.00	4.00	1.00	1.00	4.00	1.00	1.00	
5	5.00	1.00	2.00	4.00	4.00	5.00	5.00	1.00	1.00	
6	6.00	1.00	1.00	3.00	3.00	1.00	3.00	1.00	2.00	
7	7.00	1.00	1.00	3.00	3.00	1.00	.	1.00	4.00	
8	8.00	2.00	1.00	3.00	3.00	1.00	2.00	1.00	2.00	
9	9.00	1.00	3.00	5.00	4.00	2.00	4.00	1.00	3.00	
10	10.00	2.00	3.00	5.00	4.00	4.00	5.00	2.00	1.00	

โดย เจตนัสลฤณี สังกัพันธ์ โทร 085-5959400 Email: [sapichai@yahoo.com](mailto:sapichai@yahoo.com) website: [www.ntr999.com](http://www.ntr999.com)

### การบันทึกข้อมูล

- ไปยัง File->Save Data As
- กำหนดสถานที่จัดเก็บข้อมูลในช่อง Save in และกำหนดชื่อ File ในช่อง File name File ที่ได้จะมีนามสกุลเป็น .sav



โดย เจตนัสลฤณี สังกัพันธ์ โทร 085-5959400 Email: [sapichai@yahoo.com](mailto:sapichai@yahoo.com) website: [www.ntr999.com](http://www.ntr999.com)



## แบบฝึกหัด

ให้นักศึกษาลงมือข้อมูลจากแบบสอบถาม และกำหนด  
ตัวแปรให้ถูกต้อง

โดย เจตน์สฤษดิ์ สังขทัฬหี โทร 085-5959400 Email: [sapichai@yahoo.com](mailto:sapichai@yahoo.com) website: [www.ntr999.com](http://www.ntr999.com)